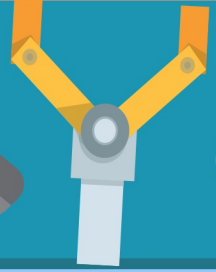


HTML5 CHEAT SHEET



TAGS	MEANING	TAGS	MEANING	TAGS	MEANING
<a>	Hipervínculo	<form>	Formulario	<progress>	Progreso de una tarea de cualquier tipo
<abbr>	Abreviatura	<h1>	Encabezado de nivel 1	<q>	Especifica una cita breve
<address>	Elemento de dirección	<h2>	Encabezado de nivel 2	<rb>	Marca el componente de texto base de una anotación rubí
<area>	Especifica un área dentro de un mapa de imagen	<h3>	Encabezado de nivel 3	<rp>	Se utiliza en favor de los navegadores que no admiten anotaciones rubí
<article>	Especifica un artículo	<h4>	Encabezado de nivel 4		
		<h5>	Encabezado de nivel 5		
<aside>	Especifica el contenido aparte del contenido de la página	<h6>	Encabezado de nivel 4	<rt>	componente de texto rubí de una anotación de rubí
<audio>	Especifica el contenido de sonido	<head>	Especifica información sobre el documento	<rtc>	Marca un contenedor de texto rubí para los componentes de texto rubí en una anotación rubí
	Especifica el texto en negrita	<header>	Grupo de ayudas de iniciación o de navegación, incluyendo elementos hgroup	<ruby>	Anotación rubí
<base>	URL base para todos los enlaces de una página	<hr>	Regla horizontal	<s>	Indica el texto que ya no es exacto o relevante
		<html>	Documento HTML		
<bdi>	Para el formato de texto bidireccional	<i>	Texto en cursiva	<samp>	Especifica el ejemplo de código de informático
<bdo>	Especifica la dirección de visualización de texto	<iframe>	Subventana en la línea	<script>	Especifica un script
<blockquote>	Especifica una cita larga		Imagen	<section>	Especifica una sección
<body>	Elemento del cuerpo	<input>	Campo de entrada	<select>	Lista seleccionable
 	Inserta un salto de línea único	<ins>	Texto insertado	<small>	Especifica el texto pequeño
		<kbd>	Texto del teclado	<source>	Recursos de medios
<button>	Especifica un pulsador	<keygen>	Genera un par de claves		Sección de un documento
<canvas>	Define gráficos	<label>	Etiqueta para un control de formulario		Especifica el texto resaltado
<caption>	Especifica un pie de tabla	<legend>	Título en un conjunto de campos	<style>	Definición de estilo
<cite>	Referencia bibliográfica			<sub>	Texto en subíndice
<code>	Texto de código informático		Elemento de la lista	<summary>	Especifica un resumen/título para el elemento <details>
<col>	Especifica los atributos de las columnas de tabla	<link>	Referencia de recurso		
				<sup>	Texto en superíndice
<colgroup>	Grupos de columnas de tabla	<main>	área de contenido principal de un documento HTML.	<table>	Especifica una tabla
<data>	Permite que se proporcionen datos legibles por la máquina	<map>	Mapa de imagen	<tbody>	Cuerpo de la tabla
<datalist>	Especifica una lista desplegable "autocompletar"	<mark>	Texto marcado	<td>	Celda de la tabla
<dd>	Descripción de la definición	<menu>	Lista de menús	<textarea>	Especifica un área de texto
	Especifica el texto eliminado	<menuitem>	Comando que un usuario puede invocar desde un menú emergente.	<tfoot>	Especifica un pie de tabla
<details>	Detalles de un elemento	<meta>	Información de metadatos	<th>	Encabezado de la tabla
<dfn>	Define un término de definición	<meter>	Medida dentro de un rango predefinido	<thead>	Encabezado de la tabla
<dialog>	Especifica que parte de una aplicación es interactiva.			<time>	Especifica una fecha/hora
<div>	Sección de un documento	<nav>	Enlaces de navegación	<title>	Título del documento
<dl>	Lista de definiciones	<noscript>	Sección NoScript	<tr>	Fila de la tabla
<dt>	Término de definición	<object>	Objeto incrustado	<track>	Pista de texto para los medios como el video y el audio
	Texto enfatizado		Lista ordenada	<u>	Especifica el texto con una anotación no textual
<embed>	Aplicación externa o el contenido interactivo	<optgroup>	Grupo de opciones		Especifica una lista desordenada
<fieldset>	Conjunto de campos	<option>	Opción en una lista desplegable	<var>	Especifica una variable
<figcaption>	Especifica un título para el elemento de la figura.	<output>	Algunos tipos de salida	<video>	Especifica un video
<figure>	Especifica un grupo de contenido de medios, y su leyenda	<p>	Párrafo		
<footer>	Especifica un pie de página de una sección o página	<param>	Parámetro para un objeto	<wbr>	Oportunidad de salto de línea para las palabras muy largas y cadenas de texto sin espacios
		<pre>	Texto preformateado		